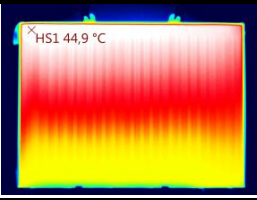
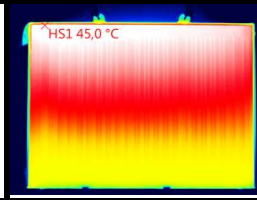
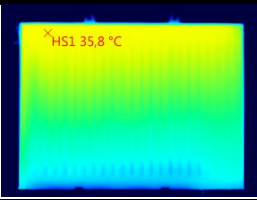
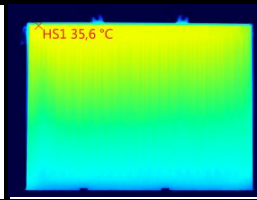
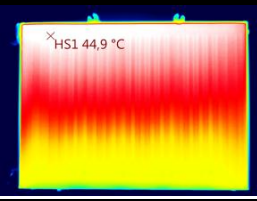
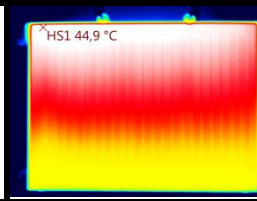
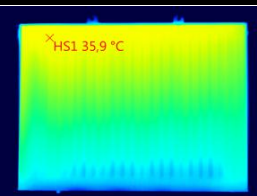
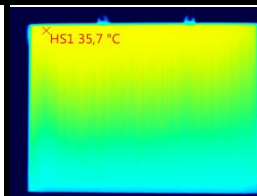

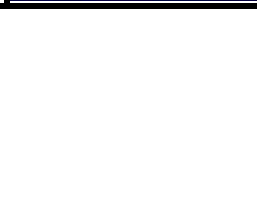

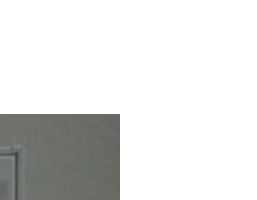


Výrobce	Vzorek	Spád	Výkon [W]			Změna výkonu [%]			Poznámka	IR foto: $\Delta 20K / \Delta 12,5K$	
			Normal	Static	Comfort	Boost	Static	Comfort		Boost	Comfort režim
Radik Klasik + Termík	2022-K39 600x800 typ 22	$\Delta 20$	422	-1,1%	40,4%	73,1%	Ventilátor Termík pod PP . Regulace napájení 50% (Comfort) a 100% (Boost), originál uchycení. Aktivní délka ventilační jednotky je 510mm / volný prostor v OT je 680mm				
		$\Delta 17,5$	359	-2,4%	41,3%	74,9%					
		$\Delta 12,5$	240	-5,6%	43,8%	79,5%					
Radik Klasik + Termík	2022-K39 600x800 typ 22	$\Delta 20$	421	-3,2%	38,3%	69,4%	Ventilátor Termík pod PP . Regulace napájení 50% (Comfort) a 100% (Boost), středové uchycení. Aktivní délka ventilační jednotky je 510mm / volný prostor v OT je 680mm				
		$\Delta 17,5$	355	-3,7%	40,7%	73,1%					
		$\Delta 12,5$	230	-4,9%	46,7%	82,6%					

Výkon: - měřen při spádu 45/35/20°C, $\Delta 17,5^\circ\text{C}$ a $\Delta 12,5^\circ\text{C}$

Normal: - ODT bez ventilační jednotky

Static: - ODT s vloženou a vypnutou ventilační jednotkou

Comfort: - ODT s vloženou a zapnutou ventilační jednotkou na nižší výkon

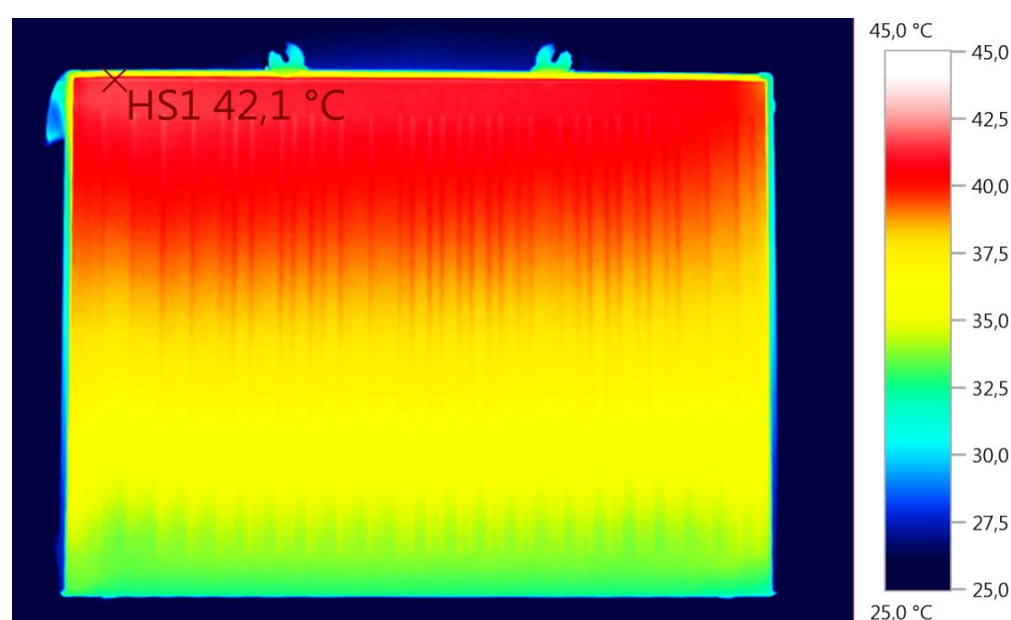
Boost: - ODT s vloženou a zapnutou ventilační jednotkou na vyšší výkon



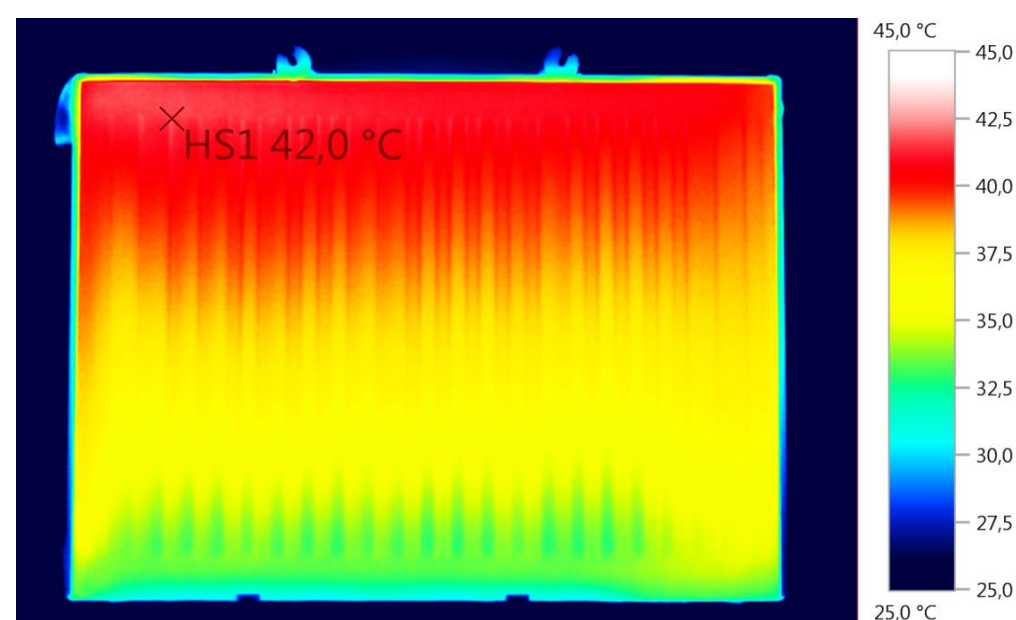
Dodávané uchycení Termíku



Středové uchycení Termíku



IR foto: spád $\Delta 17,5K$ bez ventilátoru
Naměřený výkon: 359W (dodávané uchycení)



IR foto: spád $\Delta 17,5K$ s ventilátorem, plný výkon
Naměřený výkon: 628W (dodávané uchycení)